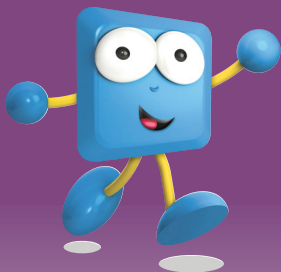




L'aide à domicile pour tous



Débordé par le quotidien, de retour d'hospitalisation, seul, fatigué... ?

Vous avez besoin d'aide, de soutien ou de compagnie ?

L'ADAPA met à votre disposition des services adaptés

- Agrément Services à la Personne
- Conventions Conseil Général et Caisses de Retraite
- CESU
- Chèque Domicile Liberté
- Déductions fiscales possibles

Aide à la personne

(toilette simple, lever et/ou coucher, habillage, repas...)

Aide et accompagnement dans les activités ordinaires de la vie quotidienne

(entretien du linge et du cadre de vie)

Aide et accompagnement dans les activités de la vie sociale et relationnelle

- rendez-vous, sorties... (transport accompagné).



Nous pouvons également vous proposer d'autres services...

Contactez-nous au 04 74 45 59 64, la responsable de votre secteur se déplacera à votre domicile **gratuitement et sans engagement** afin d'évaluer vos besoins, répondre aux questions qui vous préoccupent, vous informer de vos droits et envisager les financements possibles...

M^{me} Angélique LAURENCIN

ADAPA – 225 rue François Leguat (ancienne mairie)
01290 ST JEAN sur VEYLE
a.laurencin@adapa01.com



Permanences :

- Bureau de St Jean le mardi de 9h30 à 11h30
- Pôle de proximité de Pont de Veyle le vendredi de 9h30 à 11h30

